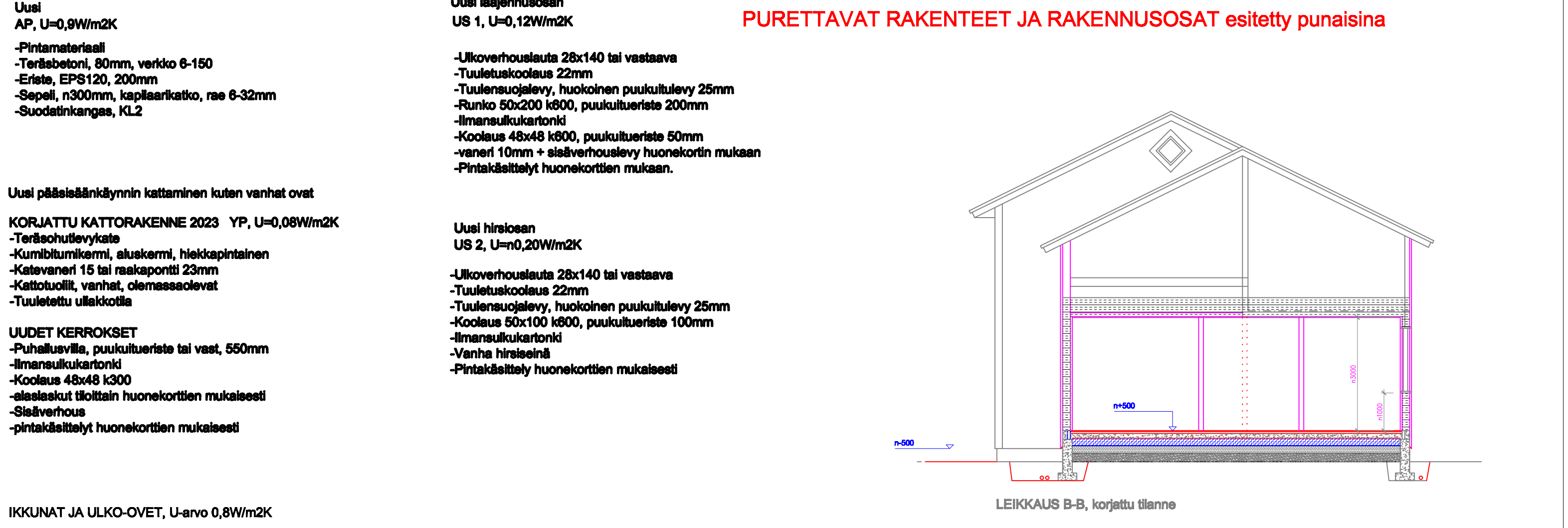
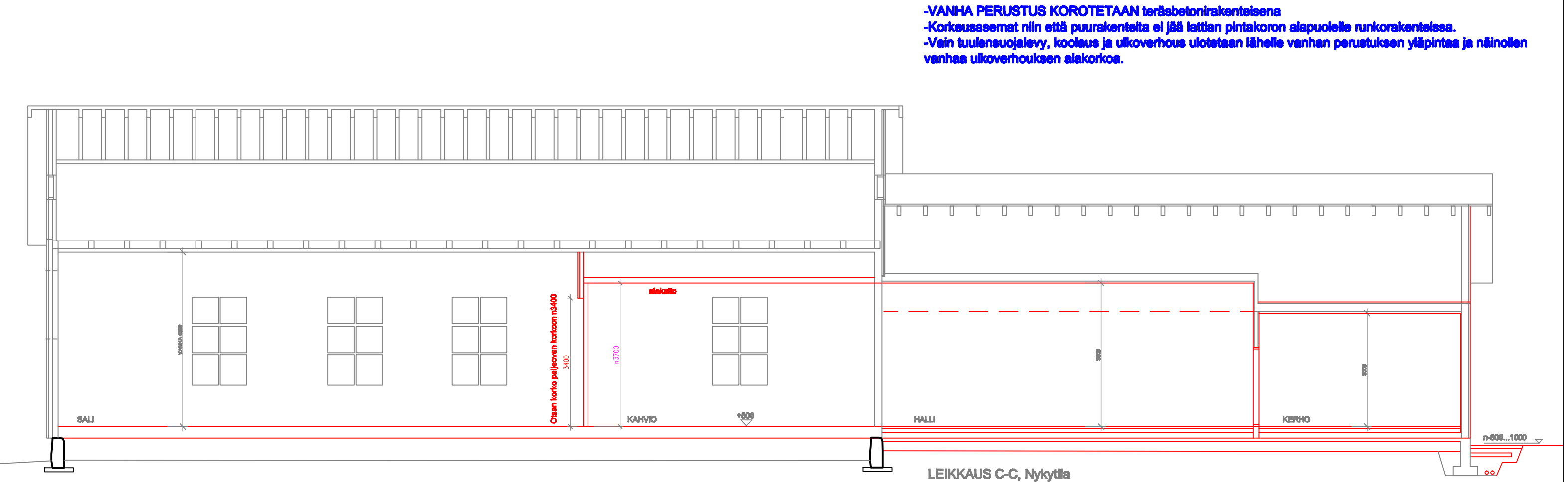
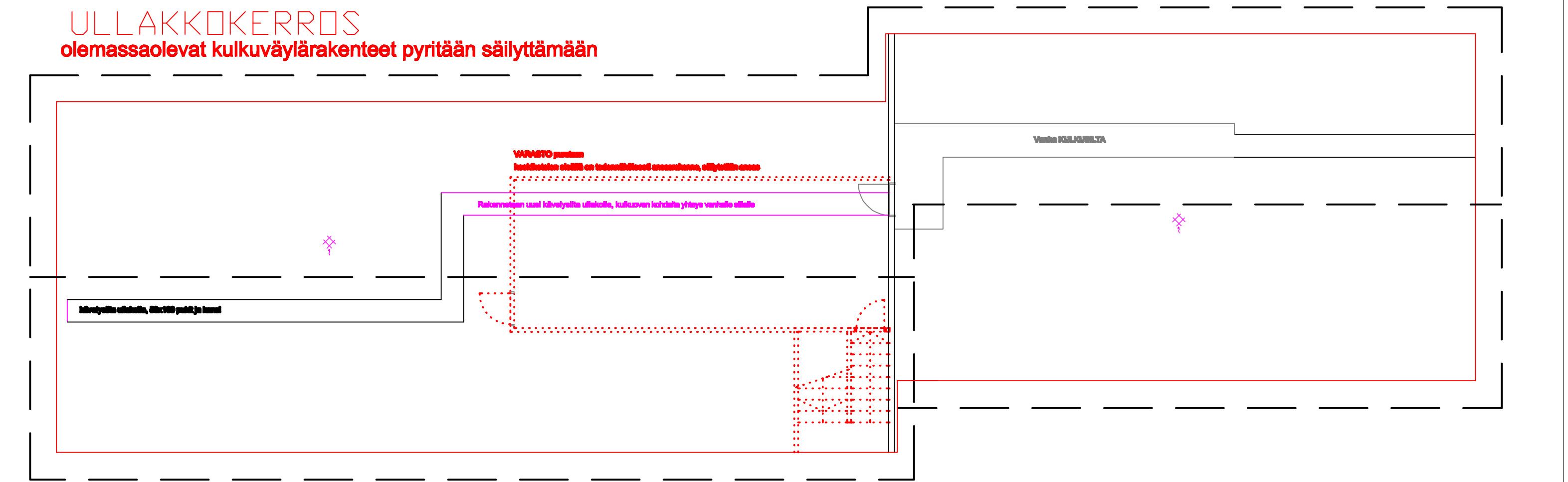
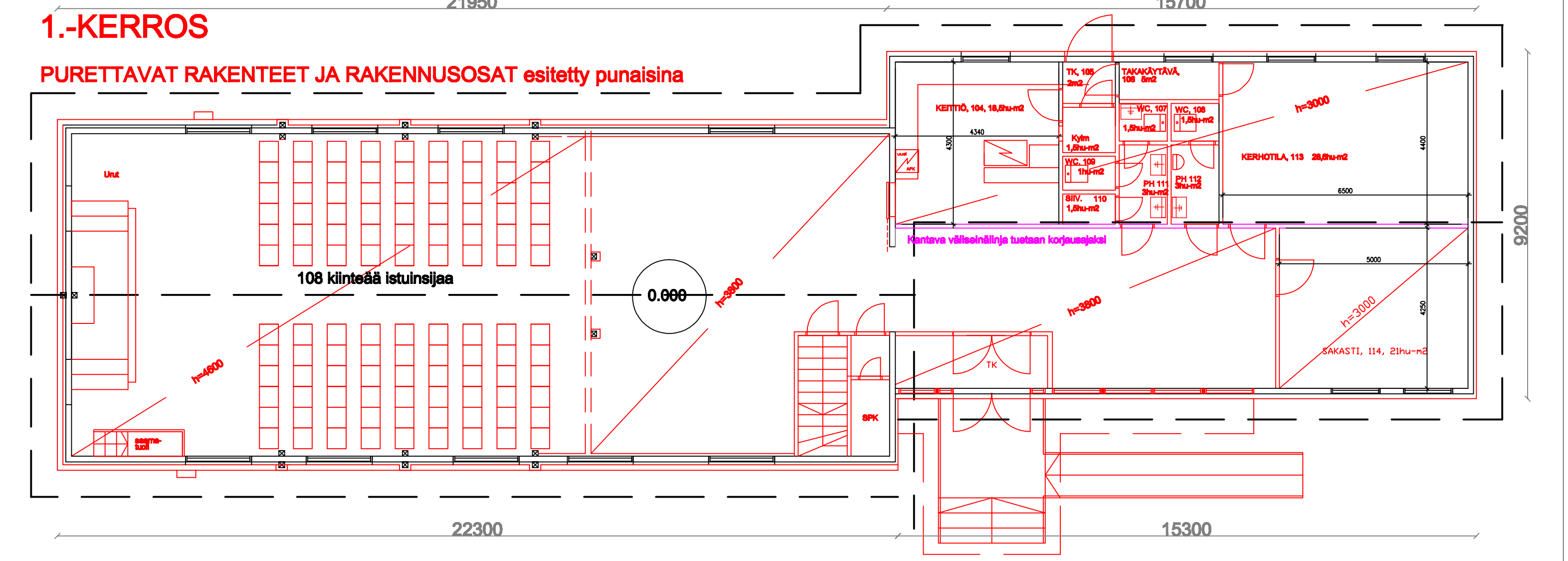
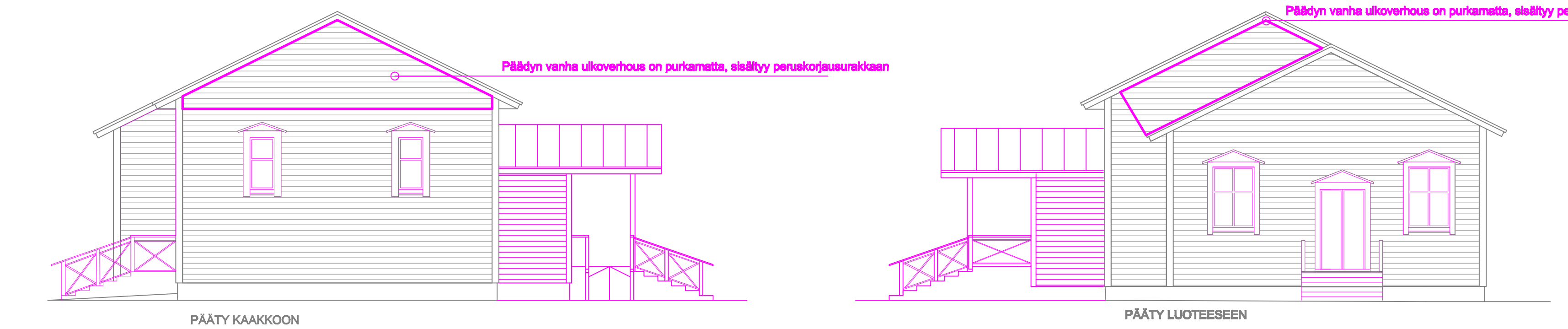
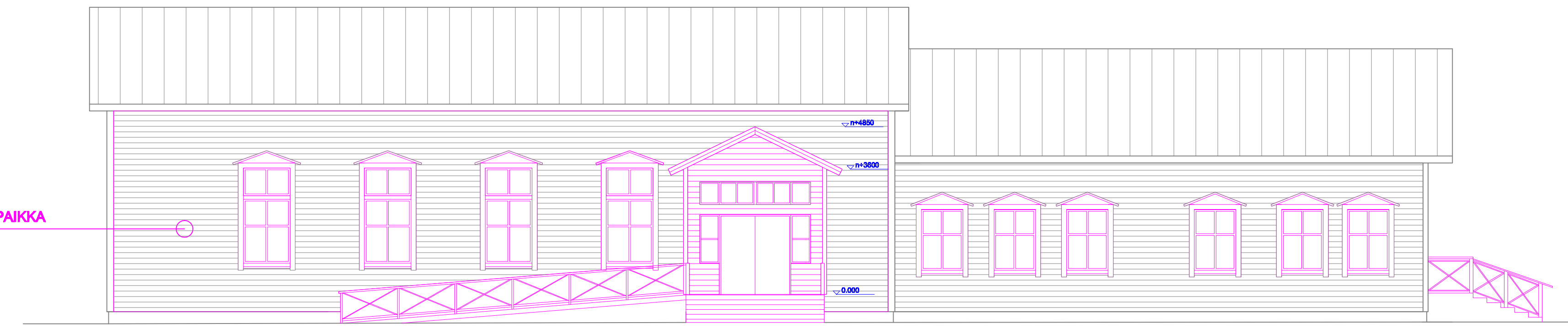


VALAISTUN SEINÄLLÄ SIAJTSEVAN RISTIN UUSI PAIKKA
ALTtaripäädssä



POHJAPIIRROS PERUSKORJAUSHANKKEESEEN

Rakennuspaikalla on lainvoimainen yleiskaava ja asemakaava.
Kaavamääräykset hakemuksen liitteinä.

Kokoontumistila, paloluokka P3,

Purettavat rakenteet ja rakennusosat esitetty erillisessä purkamispiirustuksessa.

Peruskorjauksen laajuus pääpiirteittäin:
-korjattavat rakenteet ja rakennusosat hakemuksen liitteenä erikseen luetteluna.
-kaikki lattiat uusitaan maanvaraisiksi
-vanhat ulkoverhoustaudoit koristeosineen puretaan, tuulensuojalevyt ja eristeet puretaan.
-ulkoseinät ja väliseinät uusitaan ja korjataan perusteellisesti runkorakenteiden osalta. HUOM RAKENNUSAIKAINEN TUENTA LAAJENNUSOSALLA.
-kaikki yläpohjan rakenteet ja rakennusosat uusitaan lukuunottamatta kantavia rakenteita
-kate alusrakenteineen on peruskorjattu 2023.
-kaikki pintarakenteet uusitaan
-tilat mitoitetaan nykyistä käyttötarvetta vastaaviksi
-wc-tilat rakennetaan määräykset täyttäväksi ja käytännöllisiksi
-Yksityiskohtainen työluettelo hakemuksen ja tarjouspyynnön liitteenä.

LAAJUUSTIEDOT

Kerrosala	362m2
Vanha kerrosala	348m2
Kerrosala 250mm seinin	345m2
Kokonaisala	362m2
Vanha kokonaisala	348m2
Tilavuus	1700m3

VARUSTEET

Ilmanvaihto
Painovoimainen, poisto huippuimurilla kello- ja käsiohjattuna, tuloilma seinäventtiilien kautta, liesituuletin keittiössä.

Sähköjärjestelmät
Suora sähkölämmitys, kiinteistösähkö kokoontumistilaan soveltuvasti erillisen suunnitelman mukaisesti.
Varustetaan tilakohtaisilla sähköverkkoon kytketyillä palovarointimilla (myös varastotilaan).

Lämmitysvaraus
Varaudutaan maalämpöjärjestelmään tulevaisuudessa, maalämpöputkien suojaputket lattian kautta teknisen tilan kulmaan.

Talousvesi omasta kaivosta

Jätevedet erillisten suunnitelmien mukaisesti
Harmaat vedet johdetaan erillisiviemäribinillä peruskorjattavaan suodatus-imeytyskenttään omalla kiinteistöllä.
Wc-vedet 10-11m3 umpisäiliöön omalla kiinteistöllä.
Hule-, sade-, sulamis- ja perusvedet käsitellään ja imeytetään maaperään omalla kiinteistöllä.

Rakennuksen lvis-suunnitelmat laaditaan.

Täydennykset 23.6.2025, rasterit, kaiteet, keittiön ja kerhuhuoneen oven sijainnit, keittiön kalusteet, Antti

TUNN.		LUKUM.		MUUTOS		NIMPP.		PVM	
Kerroskassa		Korttelilla		Tiedosto		Vieronmaksu merkitys			
422-411-9-54									
Rakennuskorttelilla				Pituus		2		Jako	
Rakennuskorttelilla				Pituus		2		Jako	
Kolin rukoushuone / työkeskus		työkeskus		POHJAPIIRUSTUKSET		1:100		1:100	
Liekson seurakunta				LEIKKAUSPIIRUSTUKSET		1:100		1:100	
Ylä-Kolintie 4a				JULKISIVUPIIRUSTUKSET		1:100		1:100	
83960 KOLI									
				Suunnittelusta, tekemisestä ja jatkamisesta		Maksu			
				ARK		20-2/2025			
Pääty, suuntatiedot, nimen selvitys ja lausunto				Yhteyshenkilö				Tiedosto	
15.2.2026		Tentum Oy		Inhoimen Antti					

IKKUNAT JA ULKO-OVET, U-arvo 0,8W/m2K